

## 68P250vl-120-140

## Konstrukce a materiály

09.10.2023



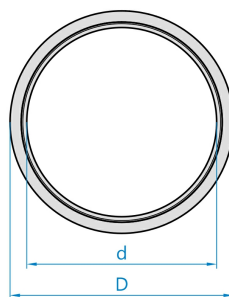
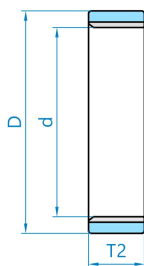
Ilustrační obrázek

Materiál běhounu  
Tvrdost běhounu  
Bezestopý běhoun  
Hmotnost

Vulkollan  
92 ShA  
Ano



## Rozměrová skica



## Základní rozměry

D	250 mm
T2	120 mm
d	140 mm

## Vlastnosti

Dynamická nosnost	2050 kg
Max. rychlost	4 km/h
Typ ovládání	strojní
Bezestopý běhoun	Ano
Antistatické provedení	Ne
Amagnetické provedení	Ne
T max. okolí	+85°C
T min. okolí	-40°C
Standard	EN 12532

<https://www.strongo.eu/hledej/?retezec=68P250vl-120-140>