

## 68P250vl-060-190

### Konstrukce a materiály

09.10.2023



Ilustrační obrázek

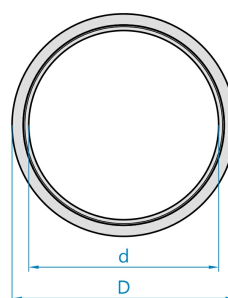
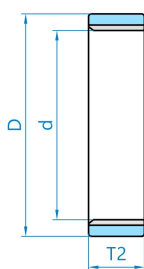
Materiál běhounu  
Tvrdost běhounu  
Bezestopý běhoun  
Hmotnost

Vulkollan  
92 ShA  
Ano



### Rozměrová skica

VULKOLLAN



### Základní rozměry

D	250 mm
T2	60 mm
d	190 mm

### Vlastnosti

Dynamická nosnost	1250 kg
Max. rychlost	4 km/h
Typ ovládání	strojní
Bezestopý běhoun	Ano
Antistatické provedení	Ne
Amagnetické provedení	Ne
T max. okolí	+85°C
T min. okolí	-40°C
Standard	EN 12532

<https://www.strongo.eu/hledej/?retezec=68P250vl-060-190>