

# 68P200vl-125-120

## Konstrukce a materiály

09.10.2023



Materiál běhounu  
Tvrdost běhounu  
Bezestopý běhoun  
Hmotnost

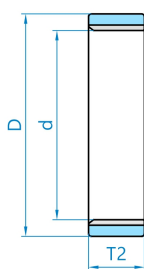
Vulkollan  
92 ShA  
Ano



Ilustrační obrázek

## Rozměrová skica

VULKOLLAN



## Základní rozměry

D	200 mm
T2	125 mm
d	120 mm

## Vlastnosti

Dynamická nosnost	1900 kg
Max. rychlost	4 km/h
Typ ovládání	strojní
Bezestopý běhoun	Ano
Antistatické provedení	Ne
Amagnetické provedení	Ne
T max. okolí	+85°C
T min. okolí	-40°C
Standard	EN 12532

<https://www.strongo.eu/hledej/?retezec=68P200vl-125-120>