

68P160vl-050-100

Konstrukce a materiály

09.10.2023



Materiál běhounu
Tvrdost běhounu
Bezestopý běhoun
Hmotnost

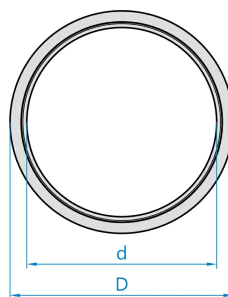
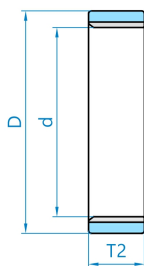
Vulkollan
92 ShA
Ano



Ilustrační obrázek

Rozměrová skica

VULKOLLAN



Základní rozměry

D	160 mm
T2	50 mm
d	100 mm

Vlastnosti

Dynamická nosnost	650 kg
Max. rychlost	4 km/h
Typ ovládání	strojní
Bezestopý běhoun	Ano
Antistatické provedení	Ne
Amagnetické provedení	Ne
T max. okolí	+85°C
T min. okolí	-40°C
Standard	EN 12532

<https://www.strongo.eu/hledej/?retezec=68P160vl-050-100>