

39E125r-34-08

Konstrukce a materiály

23.09.2021

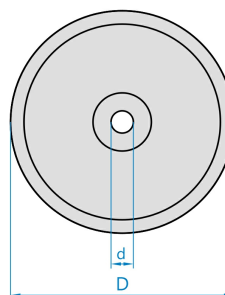
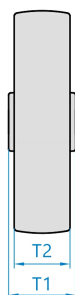


Materiál disku	polypropylen
Uložení	kluzné
Materiál běhounu	termoplastická pryž
Tvrdost běhounu	85 ShA
Bezestopý běhoun	Ano
Boční krytka	zinkovaná ocel
Hmotnost	



Ilustrační obrázek

Rozměrová skica



Základní rozměry

D	125 mm
T2	27 mm
T1	34 mm
d	8 mm

Vlastnosti

Dynamická nosnost	90 kg
Max. rychlost	3 km/h
Typ ovládní	ruční
Bezestopý běhoun	Ano
Antistatické provedení	Ne
Amagnetické provedení	Ne
T max. okolí	+60°C
T min. okolí	-20°C
Standard	EN 12530

<https://www.strongo.eu/hledej/?retezec=39E125r-34-08>